

いずっぱこ♡

バレンタインイベント開催 5周年特別企画!

2019年

2月10日(日)

駿豆線 チョコレート色の機関車EDが今年も修善寺駅で出会う!?

チョコレート色をした電気機関車「ED32」と「ED33」が大場～修善寺間を1往復運行します。

今年もバレンタインイベント開催5周年を記念して、ED2台が登場! 往路はそれぞれ単独で、復路は2台が連結して走行します。



修善寺駅の留置線で連結!
一緒に大場へ向け出発♡

ED32
大場 9:47 発 → 伊豆長岡 10:02 着
10:09 発 → 修善寺 10:26 着

ED33
大場 10:22 発 → 伊豆長岡 10:33 着
10:43 発 → 修善寺 10:58 着

ED32
ED33
修善寺 13:06 発 → 伊豆長岡 13:18 着
13:30 発 → 大場 13:41 着

ED32の
もとへ♡

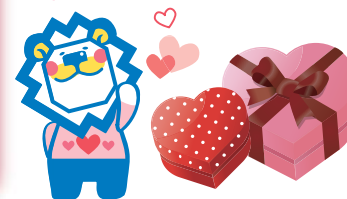
大雄山線 チョコレート色のコデ165を見学しよう!!

チョコレート色をした工事用電車「コデ165」にバレンタイン仕様の行先版を取り付け、大雄山駅で展示します。普段は車内に入ることができない車両ですが、イベント中に限り一般公開します!!

大雄山駅 2番線 10:00～14:00



当日遊びに来てくれた方には
限定でちょっぴり
プレゼントがあるよ♡



お問合せは 伊豆箱根鉄道 鉄道部運輸課

☎ 055-977-1207 ※9:30～16:30
土・休日は除く

※プレゼントはなくなり次第終了となります。 ※天候等の理由によりイベントを中止もしくは変更する場合があります。

※駅構内へ入場の際は、別途入場券(おとな140円・子ども70円)をお買い求めください。 ※写真は全てイメージです。