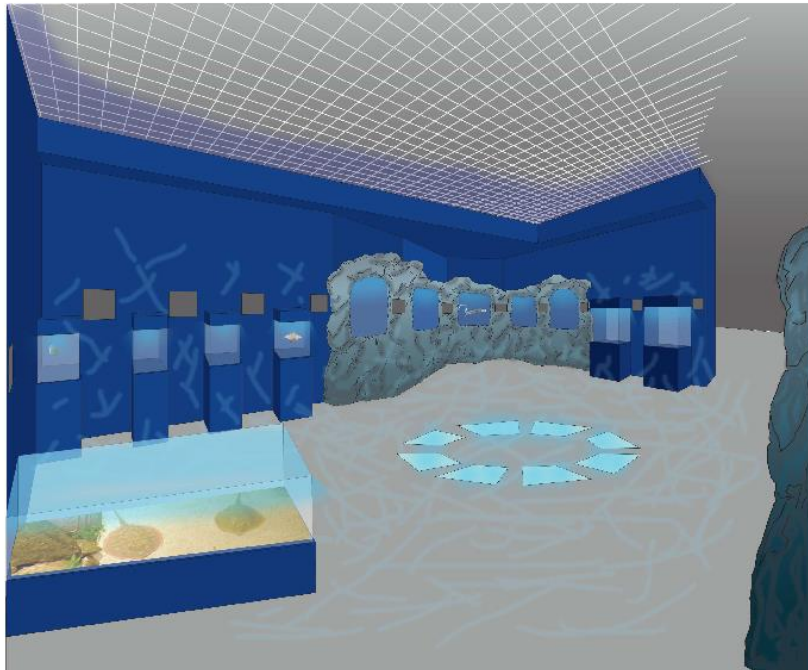


2016年7月リニューアルオープン第2弾!!**昨年オープンした深海大水槽「DON底」の一步手前に…
～DON底への道～「ちょい底」がオープンします!!**

伊豆・三津シーパラダイス（住所：静岡県沼津市、支配人：植田 行宏）では、昨年7月に深海大水槽「DON底（ドンゾコ）」およびキッズコーナー「みとしーminiパラダイス」がオープンし、お客さまからご好評をいただいております。今年の夏も複数の展示のリニューアルを予定しており、7月のオープンへ向けて現在改装工事を行っております。

前は「コツメカワウソ」、「シロフクロウ」、そして「モイロペリカン」の展示をご紹介いたしましたが、今回は、昨年夏にオープンした深海大水槽「DON底（ドンゾコ）」の手前のエリアに、新しい展示をオープンさせますので、ご紹介いたします。

今回の新エリアは、「DON底」水槽の一步手前の場所ということで、「～DON底への道～ ちょい底（ゾコ）」と名付け、水深200mよりも深い「深海」よりも、もう少し浅い、水深100m付近に生息する生き物たちを展示予定です。



※「ちょい底」完成イメージ

「DON底」は、タカアシガニや深海性のサメ類など、比較的大きな生き物をメインに展示していますが、「ちょい底」では体は大きくはないけれど、深い魅力を持つ生き物たちに焦点を当てて展示します。このエリアがリニューアルオープンすることで、当館の水槽が並びエリア「魚のくに」は、入口から出口へ向かうにつれ、展示生物の生息水深もだんだん深くなっていくという流れが生まれ、駿河湾の深さを感覚的に理解しやすい展示空間となります。また、深海へと向かう雰囲気演出するため、「ちょい底」では床面の一部が発光する仕組みを取り入れ、これまでの当館での展示にはなかった空間が生まれます。ぜひ「DON底」と合わせて、日本一深い駿河湾の魅力を取りあげていただけますと幸いです。

前回、そして今回ご紹介した他にも、リニューアルオープンする展示がございます。昨年に引き続き、夏に向けて変貌を遂げる「みとしー」に、ぜひご注目ください。追加の情報は追ってご案内させていただきます。

※この情報は2016年6月10日（金）に当社ホームページにも掲載いたします。

※パス必要な場合はお申しつけください。

~DON底への道~ ちょい底（ソコ）について

- 1) 展示生物（予定）：水深100m付近に生息するハナダイの仲間、深場のエビ・カニ類
- 2) 展示開始日（予定）：2016年7月1日（金）
- 3) 概 要：水槽12本 約33㎡
- 4) 展 示 場 所：魚のくに「DON底（ドンソコ）」水槽手前のエリア
- 5) 現 在 の 状 況：改装工事中で、いくつかの展示を中止させていただいております
- 6) お 問 合 せ：伊豆・三津シーパラダイス 055-943-2331
(9:00~17:00)

以 上