

冷たいそば・うどん

当店は**生そば**を使用しています

当店おすすめ!!

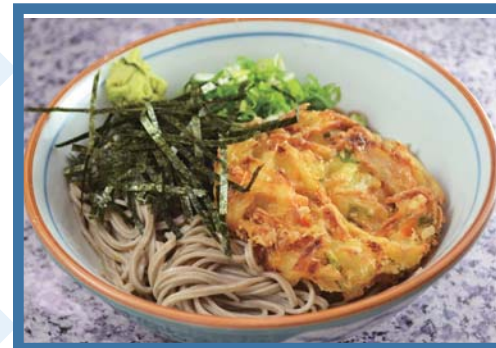


伊豆で採れた椎茸を使用

季節限定



冷やし桜えび天そば 710円



冷やしかき揚げそば 560円



冷やしとろろそば 610円



冷やしきつねそば 460円



冷やし山菜そば 460円



冷やしごぼ天そば 510円

冷やし椎茸そば 510円 冷やしかいわれそば 560円 • **メガざるそば(そば3玉) 750円** • **ざるそば 410円**

温かいそば・うどん

※すべてのメニューの「そば」を「うどん」に変更できます。



桜えび天そば 660円



かき揚げそば 510円



とろろそば 560円



きつねそば 410円



山菜そば 410円



ごぼ天そば 460円



当店おすすめ!!

椎茸そば 460円



地産地消



イズシカそば 700円

トッピング

50円

- 揚げ玉
- ねぎ
- わかめ

100円

- 大盛り
- きつね
- 山菜
- 温泉たまご

- ゆでたまご 60円
- ごぼう天ぷら 130円
- 椎茸 150円
- かき揚げ 210円
- とろろ 260円
- 桜えび天 310円
- 伊豆産椎茸の天ぷら 210円

ごはんもの

- 桜えびミニ天丼 530円
- かき揚げミニ天丼 430円
- ごぼうミニ天丼 350円



お持ち帰り

- お土産生そば(3食入り) 380円
 - 煮しいたけパック(100g) 350円
 - ざるそばつゆ(1人前) 110円
- ご自宅でイズーラ修善寺のおそばの味がお楽しみいただけます。