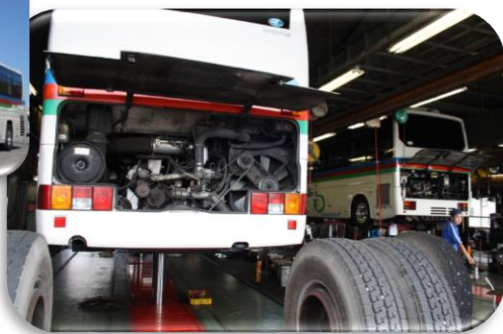


伊豆箱根バス

整備士募集



応募

- ◆ 電話・メールにてご連絡下さい。(お名前・ご年齢・ご住所・整備経験等を伺います。)
伊豆箱根バス株式会社 採用担当 TEL055-977-1211
受付時間: 平日(月～金) 9:00～12:00 13:00～17:30



書類審査

- ◆ 履歴書(写真貼付)と職務経歴書をお送り下さい。
(郵送でも、メールでも構いません。)



※履歴書の送付先

〒411-8533

静岡県三島市大場300番地

伊豆箱根バス株式会社 採用担当 まで

mail: f.tomoko@izuhakone.co.jp



採用試験

- ◆ 試験内容 (半日程度)
 - ※ 面接
 - ※ 健康診断(朝食は抜いてお越し下さい。)
 - ※ 適性診断(クレベリン検査)



採用

- ◆ 内定
 - ※ 試験後、10日～1週間程度で結果をご連絡致します。
 - ※ 入社日等は相談の上、決定致します。
 - ※ 入社日は基本的には毎月1日付となっております。(要相談)



入社

- ★ 入社
 - ※ 入社日より**正社員**としての入社となります
- ★ 【自動車工場】配属
 - ※ 未経験者……先輩整備士の指導の下、基礎からしっかり学びます。

****お気軽に****

****ご連絡ください****

