

お子さま向け特別企画 駿豆線「いずっぱこ絵画展」作品募集

伊豆箱根鉄道駿豆線沿線の自治体(三島市、函南町、伊豆の国市、伊豆市)と伊豆箱根鉄道株式会社(本社:静岡県三島市、代表取締役社長:伍堂 文康)で組織する「駿豆線沿線地域活性化協議会」では、10月頃運行予定の「いずっぱこ絵画展」の電車内に展示する絵画作品を下記のとおり募集します。この企画は1977年より開催されており、今回で49回目を迎えます。昨年は92点の応募がありました。

お子さまの伸び伸びとした絵を電車内に掲出することで、地域の皆さまに元気をお届けするとともに、地元の魅力を再認識・再発見していただくことを目的としています。



富士山と一緒に



いずっぱこでおばあちゃん家へ

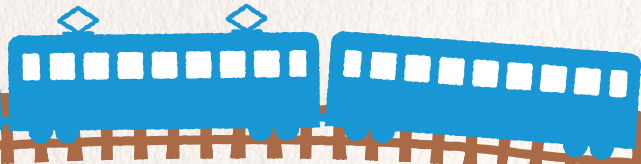
昨年の優秀賞作品

記

- 募集期間 2026年7月18日(土)～8月31日(月)必着
- 作品テーマ 「わたしの街といずっぱこ」
- 募集内容 中吊り掲出用作品 70点
※優秀賞に選ばれた方には賞状を贈呈し、作品は電車のヘッドマークと来年のポスターに使用されます。(2名)
- 応募資格 小学生以下(居住地等は問いません)
- 応募方法 B3画用紙(横書き)にテーマに沿った絵を描いていただき、駿豆線有人各駅(三島駅、三島広小路駅、大場駅、伊豆長岡駅、修善寺駅)もしくは伊豆箱根鉄道本社(ロビー内線:255)まで応募用紙と合わせてお持ち込みください。
※応募要項は別紙をご参照ください。
- プレゼント 応募者:オリジナルグッズ詰合せ(先着順で、プレゼントがなくなり次第終了)
入選者:「入選者観覧乗車証(おとな1名+こども1名)」(70名)
※絵画展電車運行期間中に1回1往復限り有効
- その他 審査で選ばれた70作品は、10月頃運行予定の「いずっぱこ絵画展」電車の中吊り部分に掲出します。
- お問合せ 伊豆箱根鉄道株式会社 鉄道部運輸課
TEL. 055-977-1207 (土休日を除く9:30～16:30)

以上

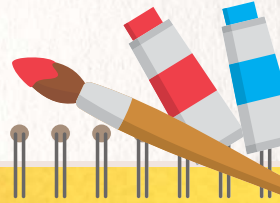
駿豆線



「いずっぱこ絵画展」作品集募集



みんなの絵が電車の中吊りに!



作品テーマ 「わたしの街といずっぱこ」

応募期間 2026.7.18(土) ▶▶ 8.31(月)

応募方法 三島駅・三島広小路駅・大場駅・伊豆長岡駅・

修善寺駅もしくは伊豆箱根鉄道本社へお持込みください



※画像は全てイメージです。

昨年の優秀賞作品



富士山と一緒に



いずっぱこでおばあちゃん家へ

選ばれた作品は10月頃運行予定の絵画展電車に展示されます!

さらに、優秀賞に選ばれと...
優秀賞を誇る賞状が贈呈され、
作品が電車のヘッドマークと
来年のポスターに使用されます!

★ 応募してくれた方にオリジナルグッズ詰合せをプレゼント
※先着順で、プレゼントがなくなり次第終了となります

★ 作品が選ばれた方には「入選者観覧乗車証」をプレゼント
※絵画展電車運行期間に限り、おとな1名+こども1名
1回1往復限り有効です



お問い合わせは 伊豆箱根鉄道 鉄道部
☎ 055-977-1207
9:30 ~ 16:30 土・休日は除く
主催：駿豆線沿線地域活性化協議会
(三島市・函南町・伊豆の国市・伊豆市・伊豆箱根鉄道)
詳細は当社ホームページまたはチラシの裏面の応募要項を必ずご確認ください。 詳細はこちらから▶



駿豆線 いずっぱこ絵画展 応募用紙

応募の際は、必ず当社HP等に掲載する応募要項をご確認の上、
□に✓を入れてご応募ください。 □応募要項に同意します。

ふりがな 作品タイトル		住所 〒
ふりがな 氏名	学年	TEL
PRコメント		

お子さま向け
特別企画

駿豆線

「いずっぱこ絵画展」

作品集
募集

みんなの絵が電車の中吊りに！

大人と一緒に
必ず確認してね！

応募要項

応募期間 2026.7.18(土)▶▶8.31(月)

作品テーマ 「わたしの街といずっぱこ」

募集内容 中吊り掲出用作品 70点

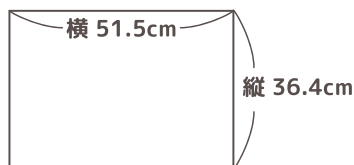
※優秀賞2点の作品は電車のヘッドマークと来年のポスターに使用させていただきます。

応募方法 三島駅・三島広小路駅・大場駅・伊豆長岡駅・修善寺駅

もしくは伊豆箱根鉄道本社(9:30~16:30 土・休日は除く)へ表面の応募用紙と合わせてお持込みください。

参加資格 小学生以下

用紙サイズ B3 画用紙 横書き



昨年の優秀賞作品



富士山と一緒に



いずっぱこでおばあちゃん家へ

審査方法

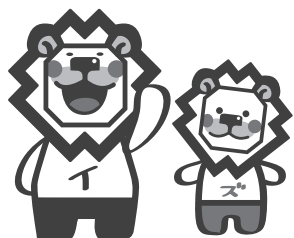
- ①駿豆線沿線地域活性化協議会観光部会の審査員が審査します。
- ②採用された方は「入選者観覧乗車証」の送付をもってご連絡とさせていただきます。
※展示中は作品の下部に、作品タイトル・市町名(県外の方は都道府県名)・氏名が記載されます。
- ③審査結果への異議は一切受けません。

プレゼント

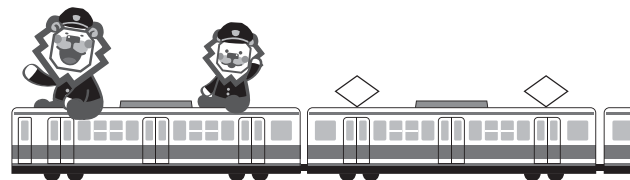
- ★応募してくれた方にオリジナルグッズ詰合せをプレゼント(※先着順で、プレゼントがなくなり次第終了となります)
- ★作品が選ばれた方には「入選者観覧乗車証(おとな1名+こども1名分)」を郵送でプレゼント

注意事項

- ①応募作品は応募者ご本人が作成されたオリジナル作品に限ります。
- ②お一人さまの応募点数は1作品までとさせていただきます。表面の応募用紙と合わせてご応募ください。
- ③保護者さまの同意を得た上でご応募ください。
- ④応募作品の内容が法令違反等により当協議会が不適切と判断した場合は、選考対象外とさせていただきます。
また、アニメ等著作権が当協議会に帰属されていないものは、同様になる場合がございます。
- ⑤応募作品は主催者都合にて、サイズ変更および掲出用の加工を行う場合がございます。
- ⑥応募作品の著作権は駿豆線沿線地域活性化協議会観光部会に帰属します。
- ⑦応募作品は本企画のチラシ・ポスター・ヘッドマーク等に使用させていただく場合がありますのでご了承ください。
- ⑧応募作品の返却はいたしません。
- ⑨応募作品数等の事情により、本企画以外から採用する場合があります。
- ⑩絵画展電車の運行は10月頃を予定しておりますが、都合により変動する可能性があります。
- ⑪優秀賞の賞状は郵送にてお送りさせていただきます。
- ⑫応募者の個人情報(年齢、性別、住所、電話番号)は適正に管理し、本企画以外の目的で使用・提供することはありません。



のりしろ



作品の裏面に、のりやセロハンテープで貼り付けてね！